

# Controle de Acesso por Reconhecimento de Face

FC520 



# Controlador de acesso com reconhecimento facial

## CARACTERÍSTICAS:

- Detecção facial por profundidade da face, que impossibilita acesso por foto ou vídeo em meio físico ou digital (sistema anti-fake);
- Tela LCD de alta resolução sensível ao toque (capacitiva);
- Distância da câmera à face: 0,3 a 18 m;
- Velocidade de comparação da face  $\leq 0,3s$  por pessoa;
- Max. 20.000 faces;
- Conexão via Wi-Fi ou Ethernet;

ESPECIFICAÇÕES TÉCNICAS	
ITENS	DESCRIÇÃO
<b>GERAL</b>	
Tensão de alimentação	12 Vdc
Consumo	18 W
Temperatura de trabalho	-30 °C a 60 °C (-22 °F a 140 °F)
Dimensões	213 mm x 116 mm x 26 mm
Ambiente de aplicação	Internos e externos
Nível de proteção	IP55
Instalação	Sobreposta
<b>EQUIPAMENTO</b>	
Dimensões	7 polegadas
Resolução	600 × 1024 (pixels)
Tela	Tela LCD sensível ao toque (capacitiva)
Peso bruto	0,86 kg
<b>SISTEMA</b>	
Processador principal	Embarcado
Protocolo internet	IPv4, RTSP, RTP, TCP, UDP, SIP
Protocolo OSDP	Sim
Suporte SDK e API	Sim
Tecnologia	IR Inteligente
<b>BÁSICO</b>	
Câmera	2 MP CMOS (RGB+IR)
WDR	120 dB
Compensação de luz	Auto compensação
Sinalização ao usuário	Sonora (voz) e visual
Precisão da verificação do rosto	> 99,5%
Tempo de reconhecimento facial	0,2s
<b>RFID</b>	
Modulação	ASK
Frequência	13,56 MHz
Taxa de transmissão	106 a 848 kbps
Código de emissão	13M5K2D

PORTAS	
RS-485	1
RS-232	1
Wiegand	1 entrada / saída
USB	1 USB 2.0 Port
Método de comunicação	1 porta Ethernet (10/100Base-T) e Wi-Fi
Entrada de alarme	2
Saída de alarme	1 (Relé)
Botão de saída	1
Deteção do status da porta	1
Controle de bloqueio	1 (Relé)
FUNÇÕES	
Modo de autenticação	Face, RFID (13,56 MHz) somente número serial, QR Code e Senha
Leitor de cartão periférico	1 RS-485, 1 Wiegand
Monitoramento em tempo real	Sim
Configuração da rede	Sim
Verificação remota	Sim
Sensor de movimento	Sim
Sistema de coação	Sim
Módulo de segurança	Sim (XR2201)
CAPACIDADE	
Capacidade de usuários	20.000
Capacidade de biometrias faciais	20.000 (1 template facial por usuário)
Capacidade de cartões RFID/QR code	50.000 (até 5 por usuário)
Capacidade de senhas	20.000 (1 senha por usuário)
Capacidade de registros	300.000
Distância de reconhecimento facial	0,3 a 1,8 m (sem máscara)
WI-FI	
Antena	Interna
Padrões	IEEE 802.11b, 802.11g, 802.11n
Frequência operacional	2,4 GHz ~ 2,4835 GHz
Largura de banda	Suporta 20 MHz e 40 MHz
Protocolo de segurança	64/128 bits WEP, WPA/WPA2, WPA-PSK/WPA2-PSK
Taxa de transmissão	802.11b: até 11 Mbps 802.11g: até 54 Mbps 802.11n: até 300 Mbps (HT40)

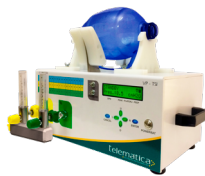
# CONHEÇA NOSSOS PRODUTOS!



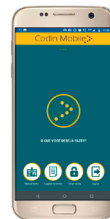
Registro Eletrônico de Ponto  
Portaria 1510 - Homologado  
INMETRO



Controlador  
de acesso



Suporte Respiratório  
Automatizado



Codin Mobile



Totem Touch



Detector de metais



Torniquetes



Reconhecimento  
Facial



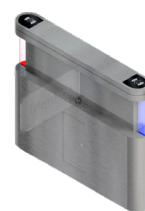
Soluções de estacionamento  
(Cancelas e Tags)



CFTV  
Câmeras térmicas e  
visuais, NVR'S, DVR'S e  
serviços de monitoramento



Totem - Gestão de  
estacionamento



Bloqueios eletrônicos  
de alto padrão

Revendedor Autorizado



[www.telematica.com.br](http://www.telematica.com.br)  
[crm@telematica.com.br](mailto:crm@telematica.com.br)

Rua Miguel Casagrande, 200 - Freguesia do Ó  
CEP 02714-000 | São Paulo - SP  
São Paulo 55 (11) 3933-6363  
Demais Localidades: 0800 770 0773

**telemática**  
SISTEMAS INTELIGENTES

**Soluções em Segurança | Soluções de Acesso | Software de Gestão | CFTV | Registro Eletrônico de Ponto**

Este documento é de propriedade da Telemática Sistemas Inteligentes Ltda. As informações aqui contidas têm caráter técnico/informativo e não podem ser copiadas, fotocopiadas, reproduzidas em qualquer meio eletrônico ou de forma legível por máquina, no todo ou em partes, incluindo sites veiculados em redes ou mesmo internet, sem a autorização prévia/formal da Telemática Sistemas Inteligentes Ltda. Esta, reserva, por outro lado, o direito de alterar seu conteúdo e forma, sem qualquer aviso prévio. As imagens aqui apresentadas são meramente ilustrativas.